

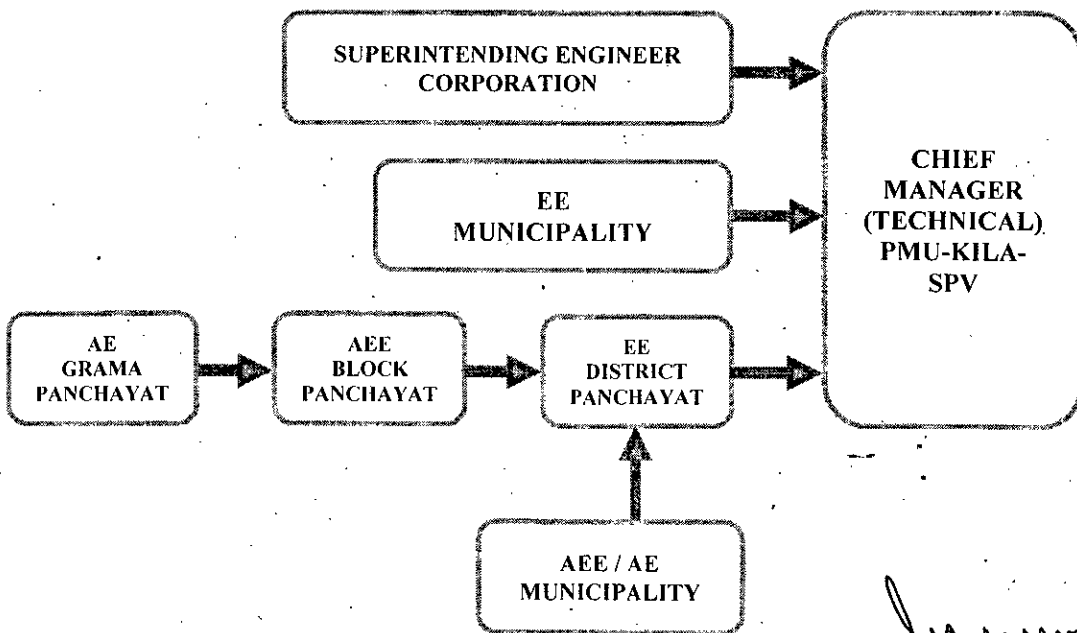
ചീഫ് എൻജിനീയറുടെ കാര്യാലയം
 തദ്ദേശസ്വയംഭരണ വകുപ്പ്
 റവന്യൂ കോംപ്ലക്സ്, മൂന്നാം നില
 പബ്ലിക് ആഫീസ് ബിൽഡിംഗ്,
 തിരുവനന്തപുരം-33
 നം. ഡിബി3/6512(ബി)/2013/സീഇ/തസഭവ

Phone : 0471-2324951
 0471-2325071
 Tele FAX: 0471-2324951
 email: celsgd@gmail.com
 website: www.celsgd.com
 തീയതി : 22.06.2020

പരിപത്രം

വിഷയം:- KIIFB-KILA-SPV-446-സ്കൂൾ കെട്ടിടങ്ങൾ നിർമ്മിക്കുന്നത്- PRICE Software മുഖാന്തിരം എസ്റ്റിമേറ്റിനു സാങ്കേതികാനുമതി ലഭിക്കുന്നതിലേയ്ക്ക് PMU-KILA-SPVക്ക് സമർപ്പിക്കുന്നത്-ഫയൽ റൂട്ടിംഗ്-സംബന്ധിച്ച്.

കിലയെ സ്പെഷ്യൽ പർപ്പസ് വെഹിക്കിൾ (SPV) ആയി ചുമതലപ്പെടുത്തി, കിഫ്ബി ഫണ്ട് വിനിയോഗിച്ച് കേരളത്തിലെ സ്കൂളുകളിലെ നിർമ്മാണ പ്രവർത്തനങ്ങളുമായി ബന്ധപ്പെട്ട എസ്റ്റിമേറ്റുകൾക്ക് സാങ്കേതികാനുമതി ലഭിക്കുന്നതിലേയ്ക്ക് PRICE software മുഖാന്തിരം PMU-KILA-SPV യുടെ Chief Manager (Technical) നാണ് സമർപ്പിക്കേണ്ടത്. ഇതിനായി PRICE Software-ൽ “PMU-KILA-SPV” എന്ന പേരിൽ ലഭ്യമാക്കിയിട്ടുള്ള ഓഫീസാണ് സെലക്ട് ചെയ്യേണ്ടത്. PRICE Software -ൽ എസ്റ്റിമേറ്റ് റൂട്ട് ചെയ്യേണ്ടത് ചുവടെ നൽകിയിട്ടുള്ള പ്രകാരമാണ്. ഈ റൂട്ടിംഗ് 446 സ്കൂളുകളുടെ പ്രവൃത്തിക്ക് മാത്രമാണ് സ്വീകരിക്കേണ്ടത്. മറ്റ് പ്രവൃത്തികളുടെ എസ്റ്റിമേറ്റുകൾ നിലവിൽ പാലിച്ചുവരുന്ന റൂട്ടിംഗ് തന്നെ പിന്തുടരേണ്ടതാണ്.



[Signature]
 ചീഫ് എൻജിനീയർ